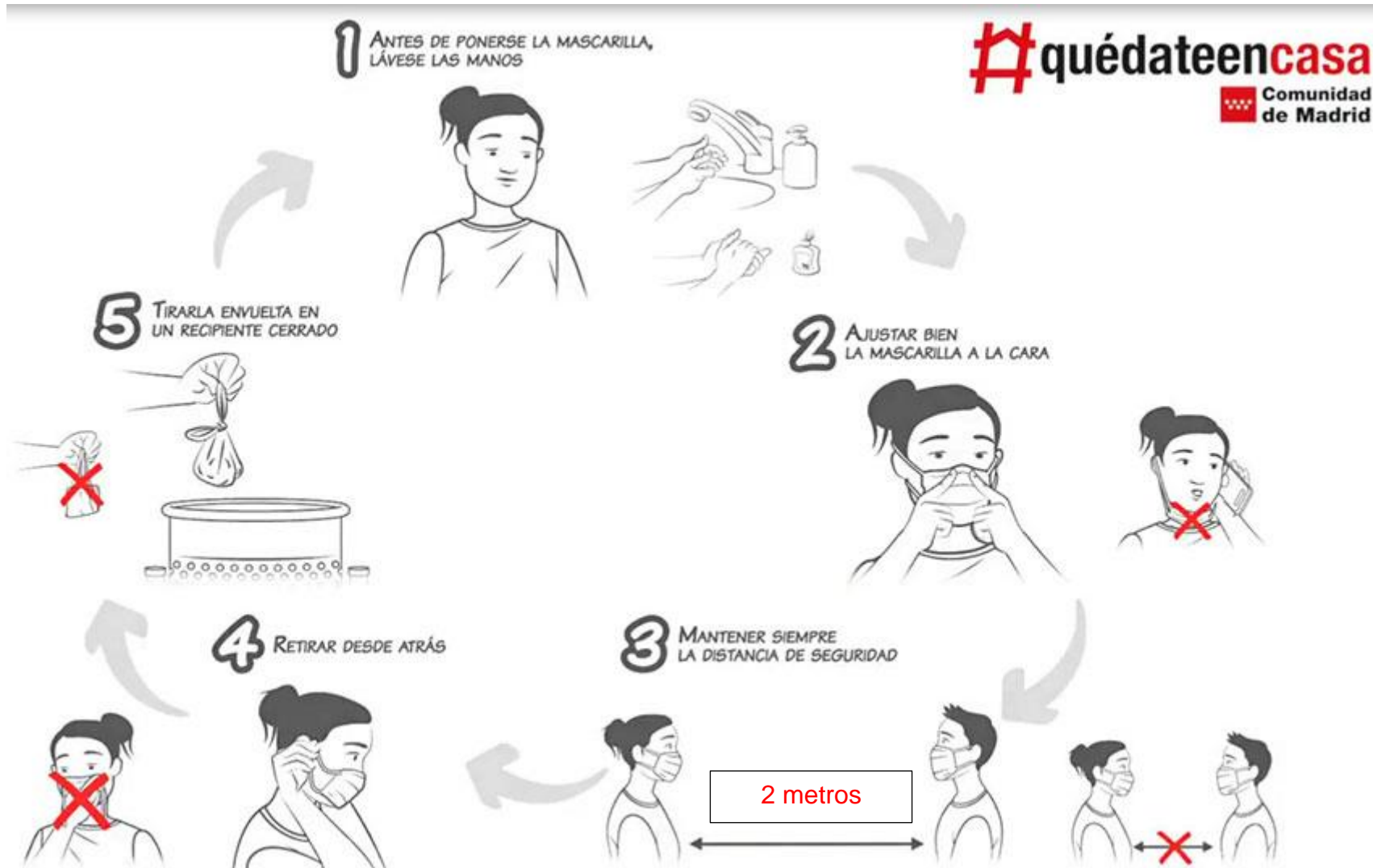


Antes de seguir con la siguiente parte dedicada a las mascarillas os pido hacer un repaso de la ficha anterior.

A CONTINUACIÓN, TENEMOS UN ESQUEMA DE COMO DEBEMOS COLOCARNOS LA MASCARILLA



PERFILES ---- RIESGOS LABORALES EPIS 2  
Y AÑADIMOS ALGUNOS CONSEJOS SOBRE LO QUE  
“NO DEBEMOS HACER”



Contesta a las siguientes preguntas:

¿Debo lavarme las manos antes de colocarme la mascarilla? \_\_\_\_\_

¿Y después de quitármela? \_\_\_\_\_

¿Cuánto mide la distancia de seguridad?  
\_\_\_\_\_

Copia los 5 pasos (sin dibujos) de como colocarnos la mascarilla:

1- \_\_\_\_\_

2- \_\_\_\_\_

3- \_\_\_\_\_

4- \_\_\_\_\_

5- \_\_\_\_\_



OBSERVA LAS FOTO Y CONTESTA A LAS SIGUIENTES PREGUNTAS:



¿Qué ves en la foto?  
 \_\_\_\_\_  
 \_\_\_\_\_  
 \_\_\_\_\_

¿Crees que la foto es de hoy o es antigua?  
 \_\_\_\_\_

¿de que color es la foto?  
 \_\_\_\_\_

¿tienen bien puesta las mascarillas?  
 \_\_\_\_\_

¿Cuántas personas ves e la foto? \_\_\_\_\_

¿Cuántas llevan mascarilla?  
 \_\_\_\_\_

¿A dónde crees que van?  
 \_\_\_\_\_

¿Cuántas personas ves en la foto? \_\_\_\_\_

¿Cuántas mujeres? \_\_\_\_\_

¿Cuántos hombre? \_\_\_\_\_

¿Cuántos llevan mascarilla? \_\_\_\_\_